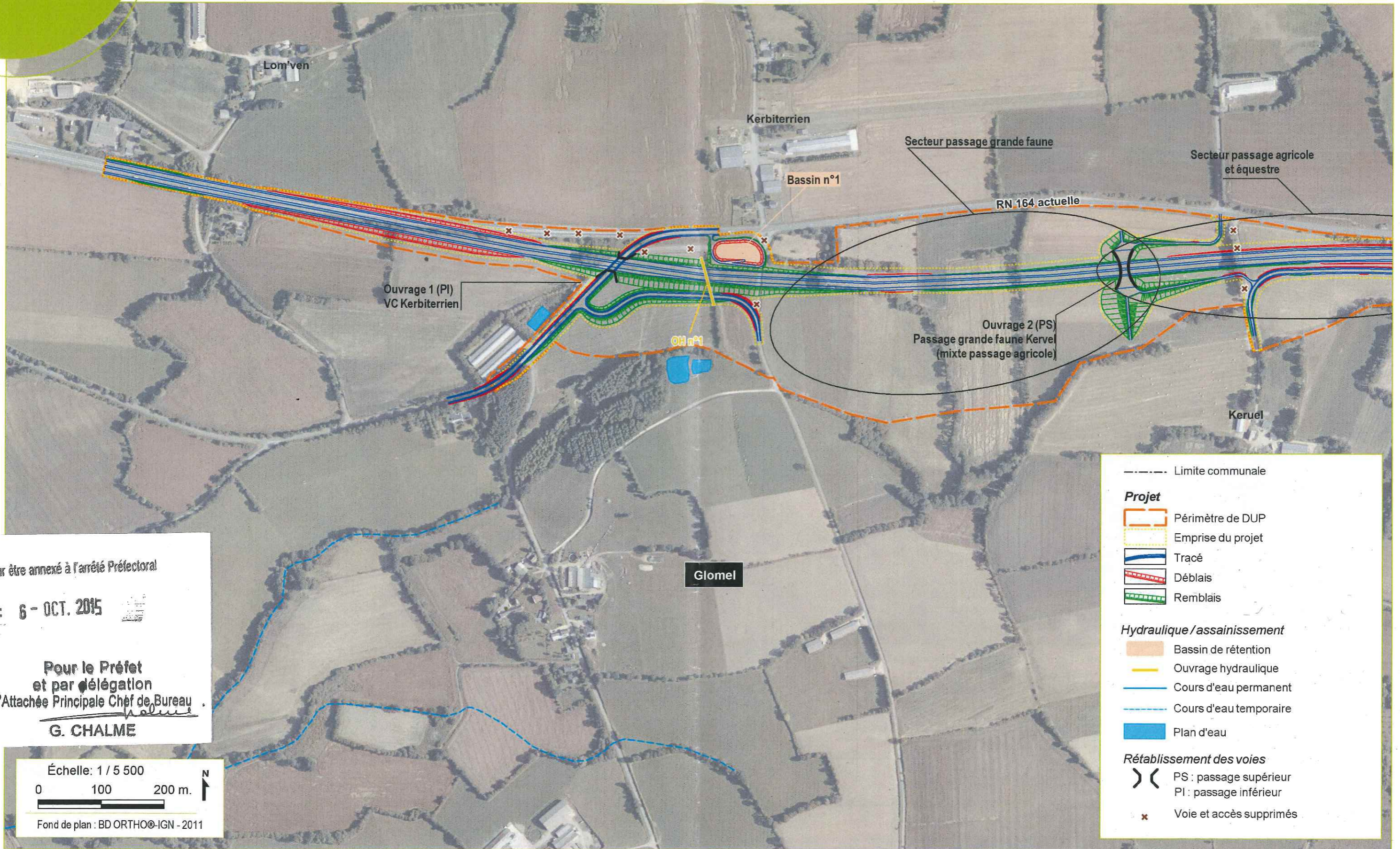


Plan Général des Travaux - Bande DUP



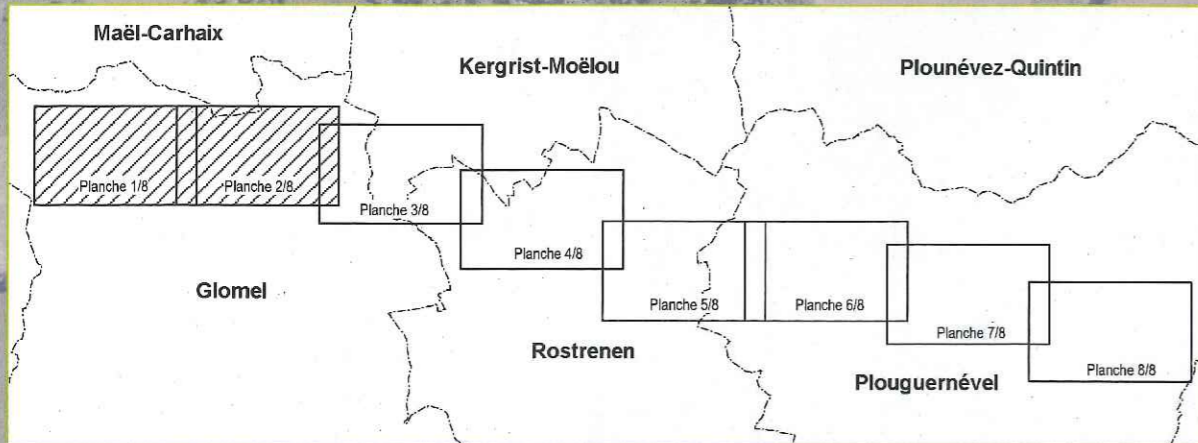
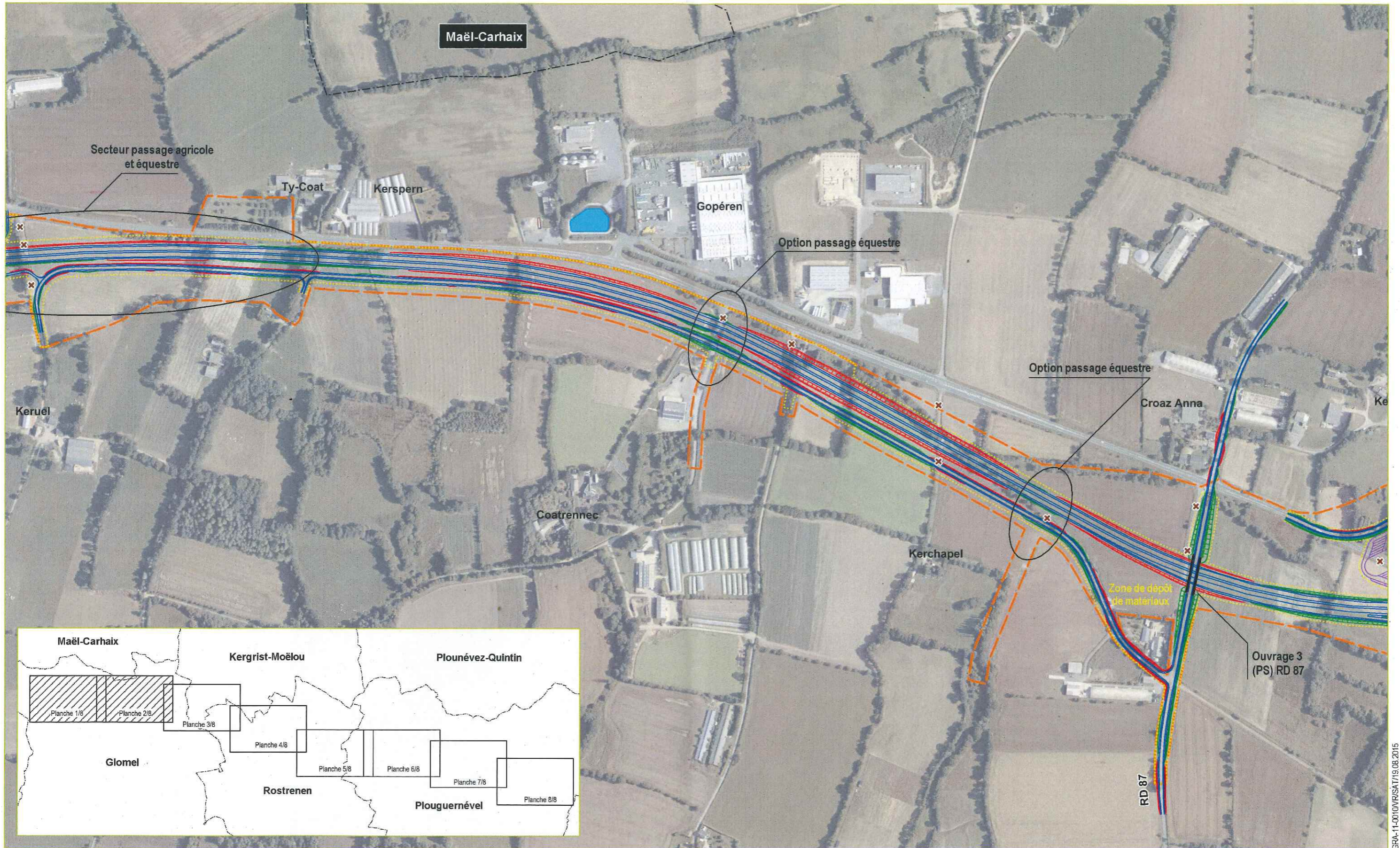
Vu pour être annexé à l'arrêté Préfectoral
 du : 6 - OCT. 2015

Pour le Préfet
 et par délégation
 L'Attachée Principale Chef de Bureau
 G. CHALME

Échelle: 1 / 5 500

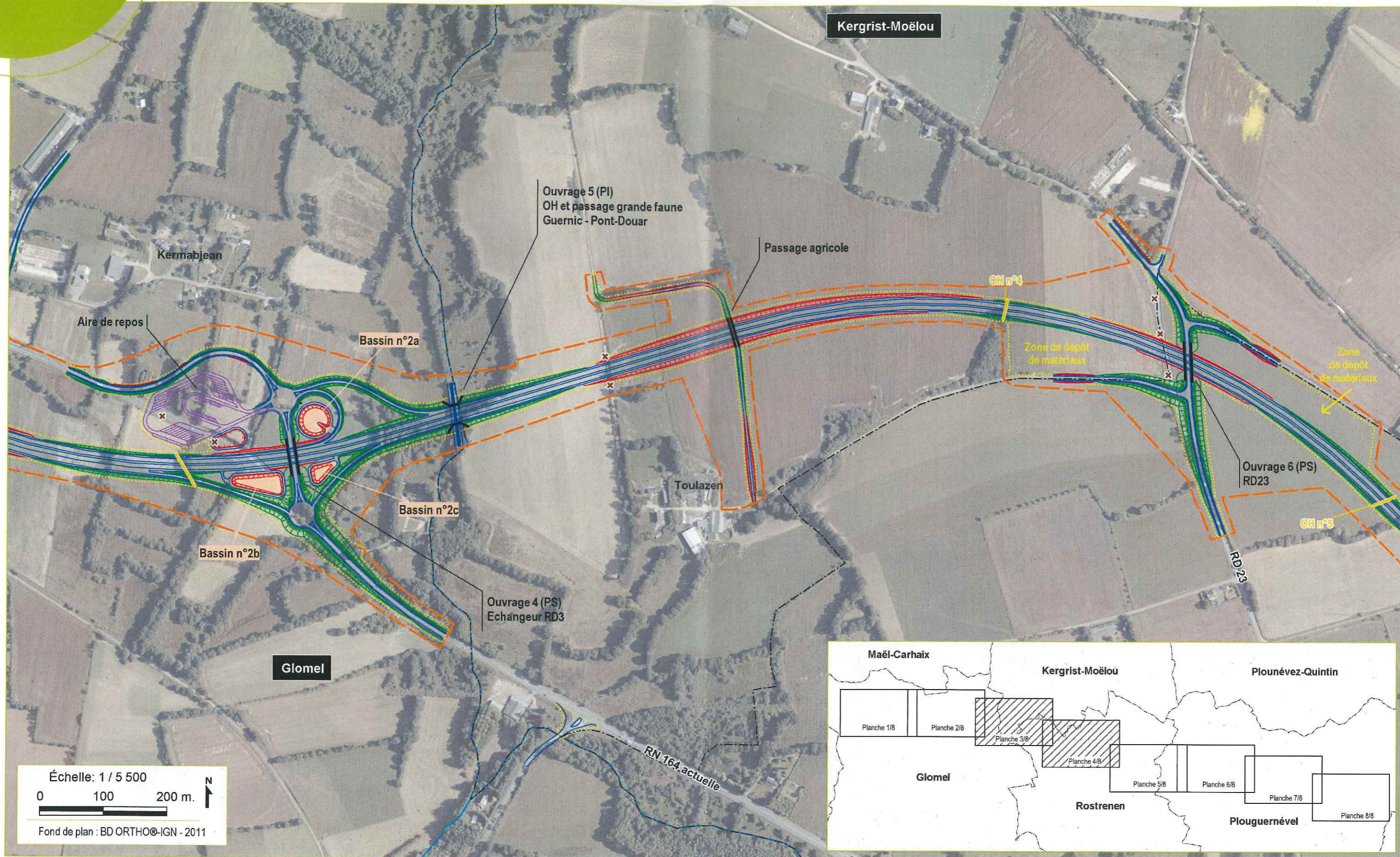
0 100 200 m.

Fond de plan : BD ORTHO®-IGN - 2011

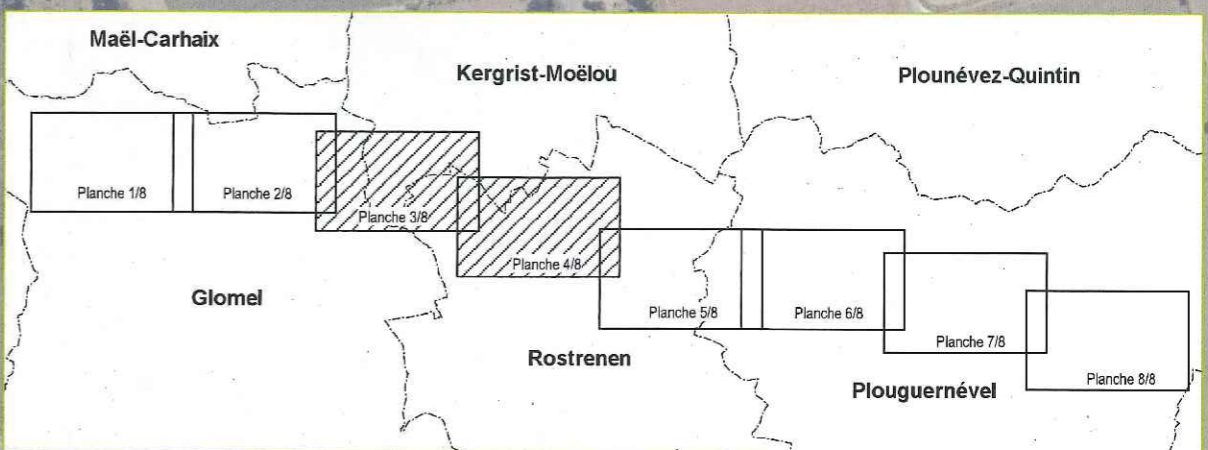


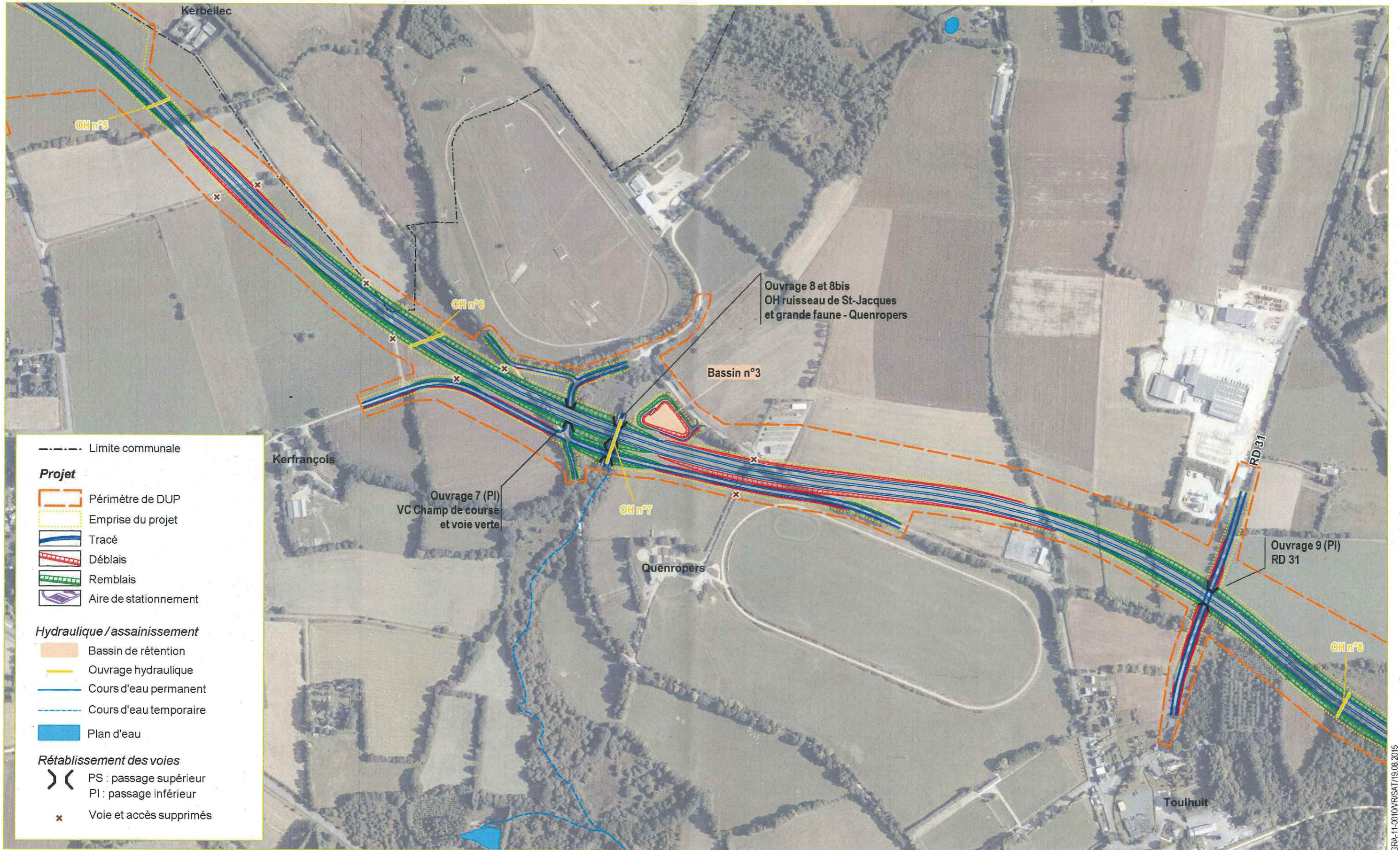
GRA-11-0010VRSAT/19.08.2015

Plan Général des Travaux - Bande DUP



Échelle: 1 / 5 500
0 100 200 m. N
Fond de plan : BD ORTHO©-IGN - 2011

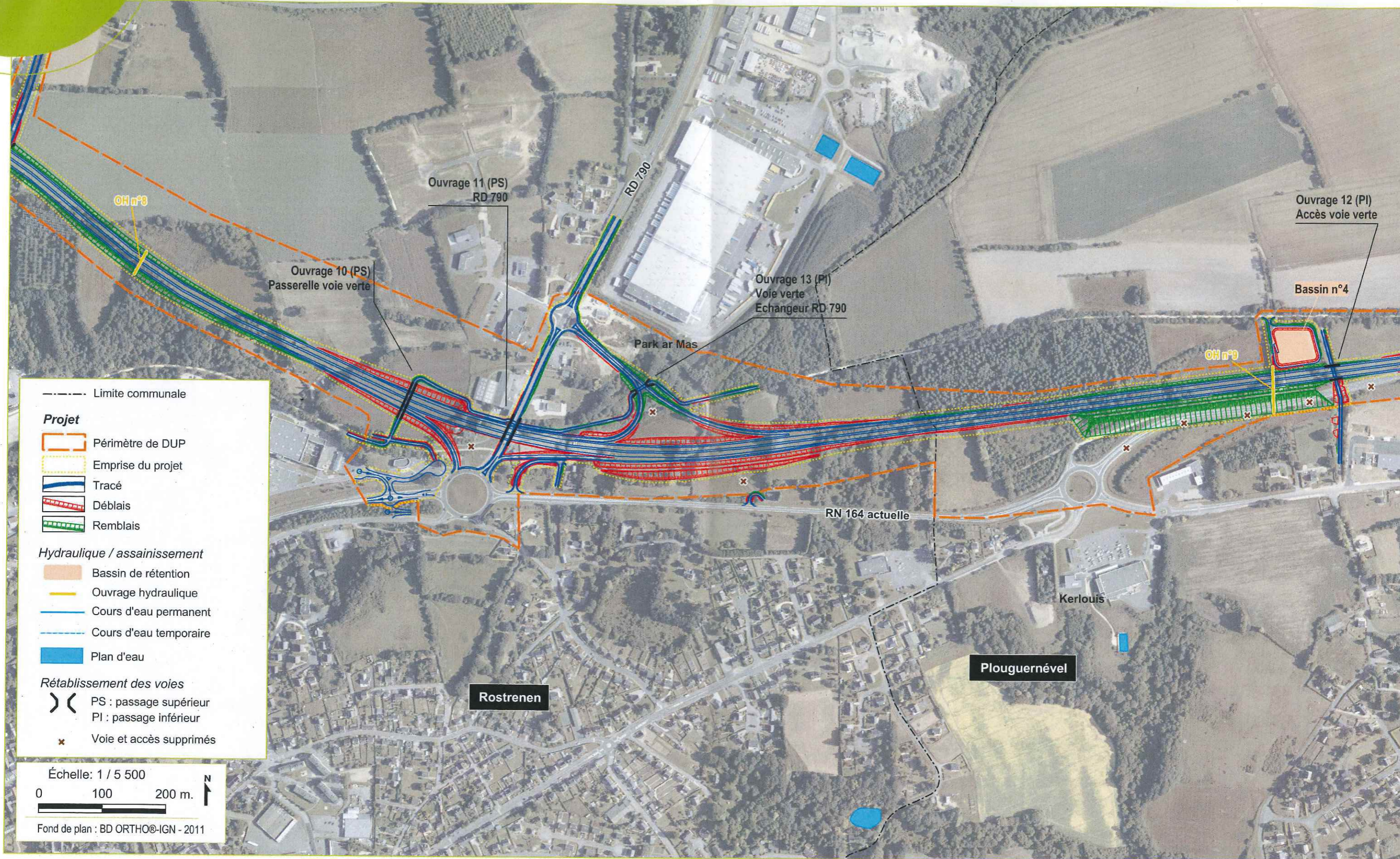


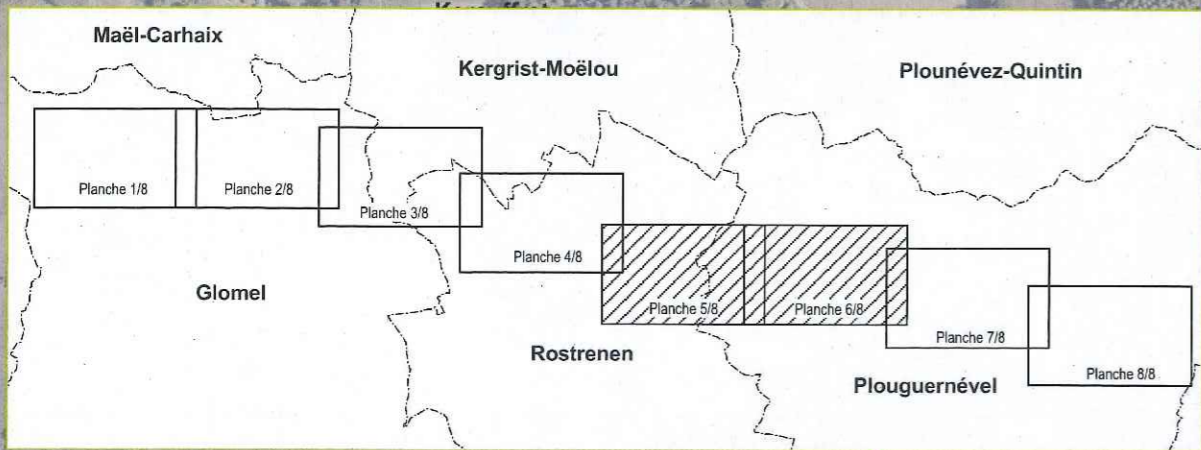
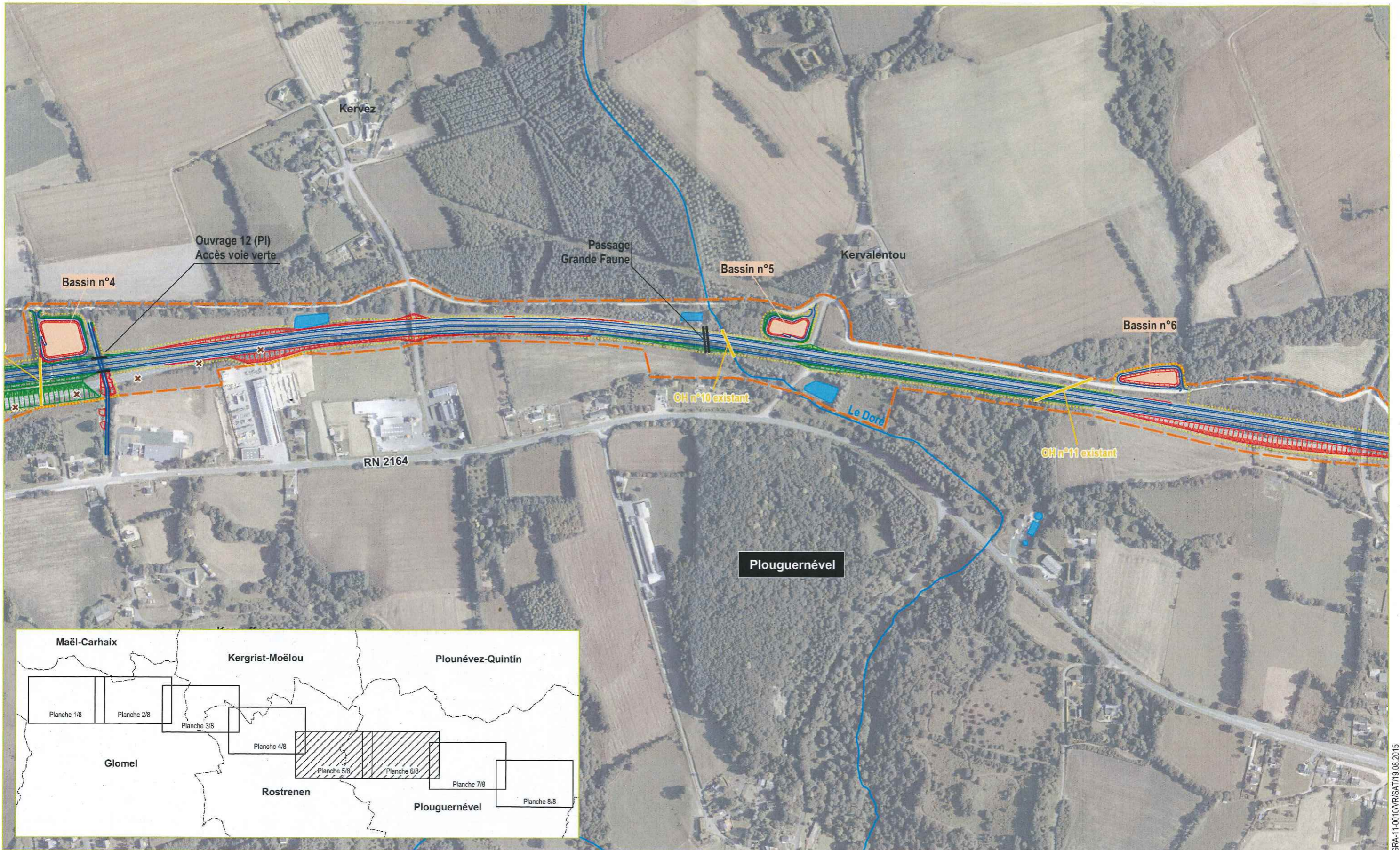


- Limite communale
- Projet**
- ▭ Périimètre de DUP
- ▭ Emprise du projet
- ▭ Tracé
- ▭ Déblais
- ▭ Remblais
- ▭ Aire de stationnement
- Hydraulique / assainissement**
- ▭ Bassin de rétention
- ▭ Ouvrage hydraulique
- ▭ Cours d'eau permanent
- ▭ Cours d'eau temporaire
- ▭ Plan d'eau
- Rétablissement des voies**
- ⌋ ⌋ PS : passage supérieur
- ⌋ ⌋ PI : passage inférieur
- ✕ Voie et accès supprimés

GRA-11-0010VR/SAT/19.08.2015

Plan Général des Travaux - Bande DUP

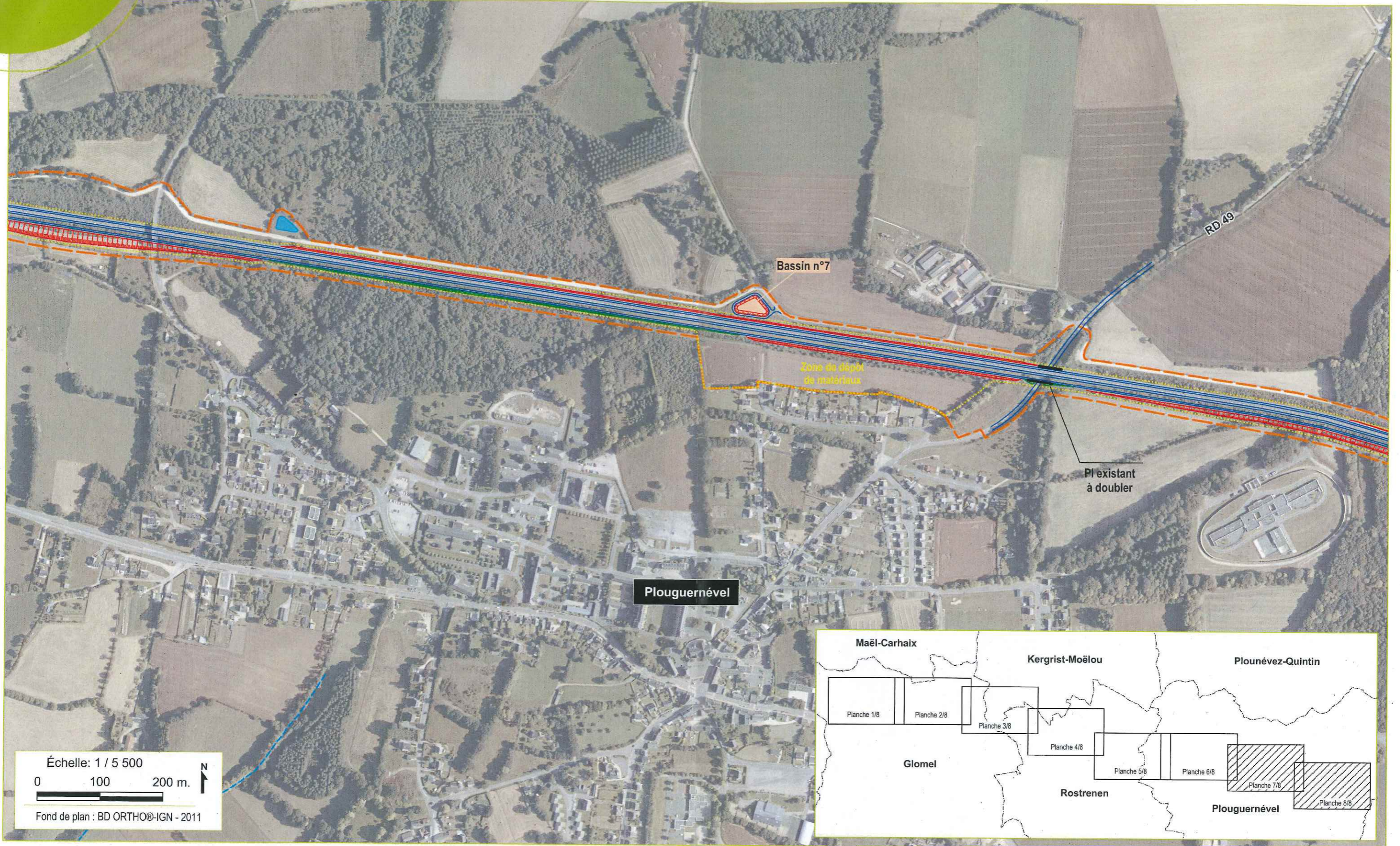




CFRA-11-0010/VR/SAT/19.08.2015

Plan Général des Travaux - Bande DUP

Planche 7/8



Échelle: 1 / 5 500

0 100 200 m.



Fond de plan : BD ORTHO@-IGN - 2011



GRA-11-0010/VRISAT/19.08.2015