



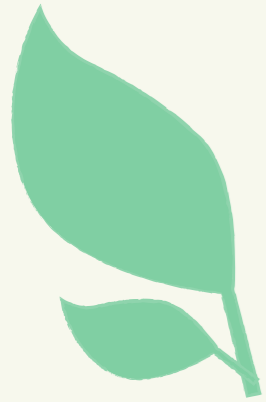
PRÉFET  
DE LA RÉGION  
BRETAGNE

*Liberté  
Égalité  
Fraternité*



# ÉVALUATION DU DISPOSITIF TERRITOIRE À ÉNERGIE POSITIVE POUR LA CROISSANCE VERTE EN BRETAGNE





# Cadre général lancé en 2015

## 212 lauréats au niveau national

### Cadre général







### Conditions

Conventionnement de **3 ans**

Enveloppe spéciale de Transition Énergétique de **750 millions €**

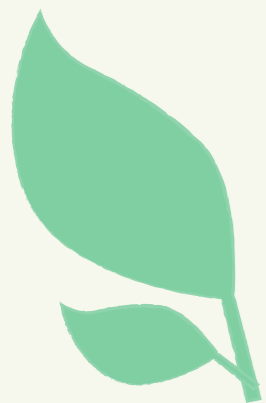
Subvention minimale de **500 000 €** par lauréat, pouvant aller jusqu'à **2 millions €**

Financement possible jusqu'à **80 % par action**

- Réduction de la consommation d'énergie dans le bâtiment et l'espace public 
- Développement de l'économie circulaire et de la gestion durable des déchets 
- Préservation de la biodiversité, protection des paysages et promotion d'un urbanisme durable 
- Production d'énergies renouvelables locales 
- Promotion de l'éducation à l'environnement, de l'écocitoyenneté et mobilisation des acteurs locaux 
- Diminution des émissions de gaz à effet de serre et des pollutions liées aux transports 

### 6 thèmes





## 28 territoires lauréats soutenus à hauteur de 18 M€

223 structures bénéficiaires : EPCI,  
Communes, PNR, Associations, Pays, syndicats  
départementaux d'énergie

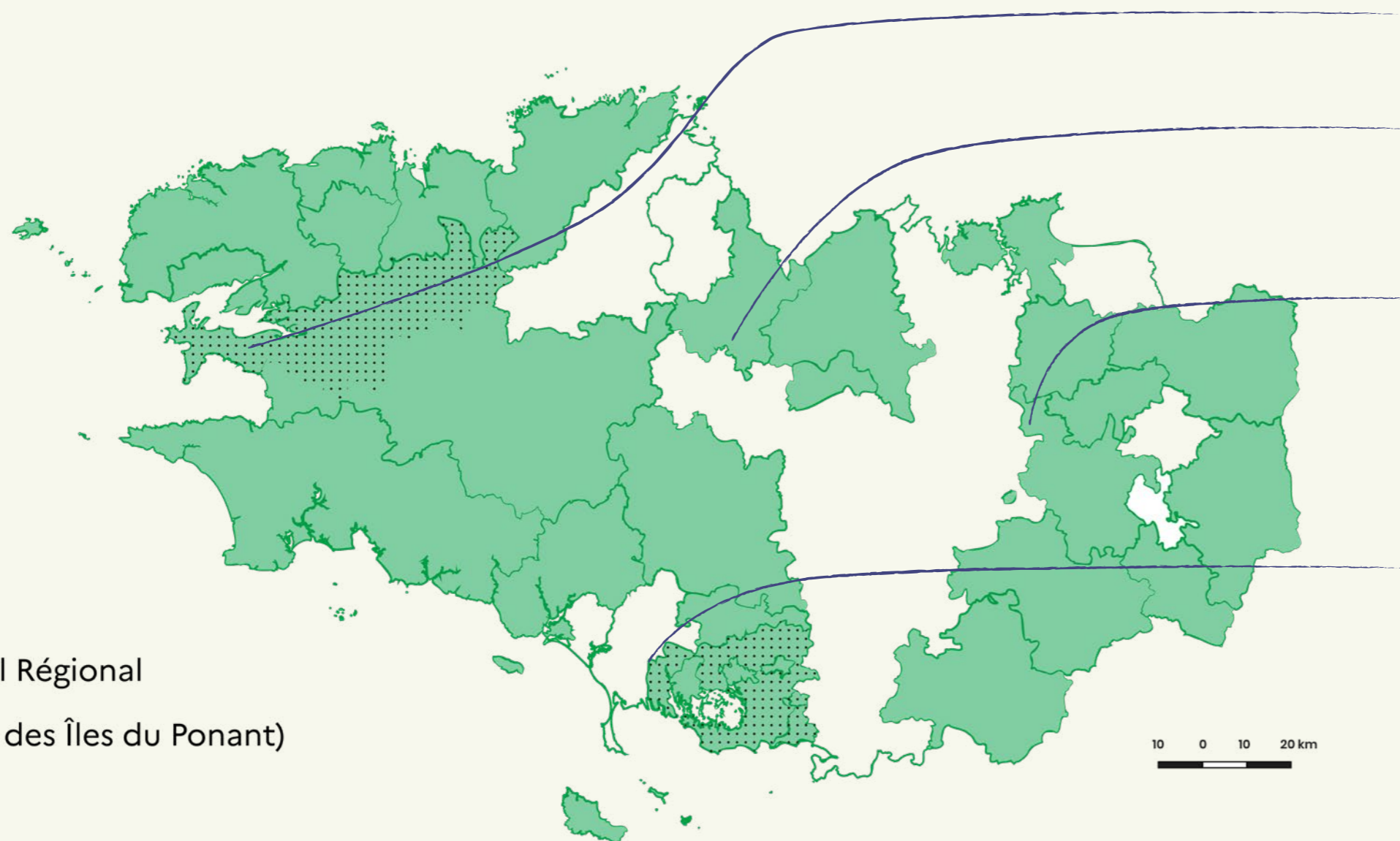
## Lauréats et bénéficiaires

**FINISTÈRE** : Brest Métropole; Pays de Brest; Morlaix Communauté; Quimper Cornouaille Développement-Quimper Bretagne Occidentale; Association des îles du Ponant Finistère; Parc Naturel Régional d'Armorique; Haut-Léon Communauté; Pays Centre Ouest Bretagne.

**CÔTES -D'ARMOR** : Saint-Brieuc Armor Agglomération; Commune nouvelle du Mené; Lannion Trégor Communauté; Lamballe Terre et Mer.

**ILLE ET VILAINE** : Communauté de communes du Val d'Ille-Aubigné; Communauté de communes Bretagne Romantique; Communauté de communes du Pays de Redon; Saint-Malo Agglomération; Roche aux Fées communauté; Rennes Métropole; Pays de Fougères; Vitré Communauté; Pays des Vallons de Vilaine; Communauté de communes de la Côte d'Emeraude.

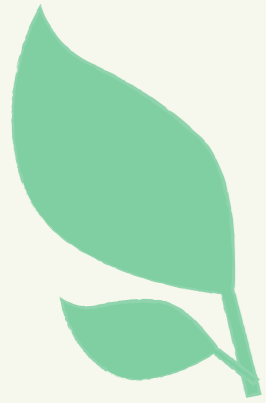
**MORBIHAN** : Association des îles du Ponant Morbihan et Bréhat; Lorient Agglomération; Ville de Lorient; Pays de Pontivy; Golfe du Morbihan; Vannes Agglomération; Parc Naturel Régional du Golfe du Morbihan.



TEPcv

Parc Naturel Régional

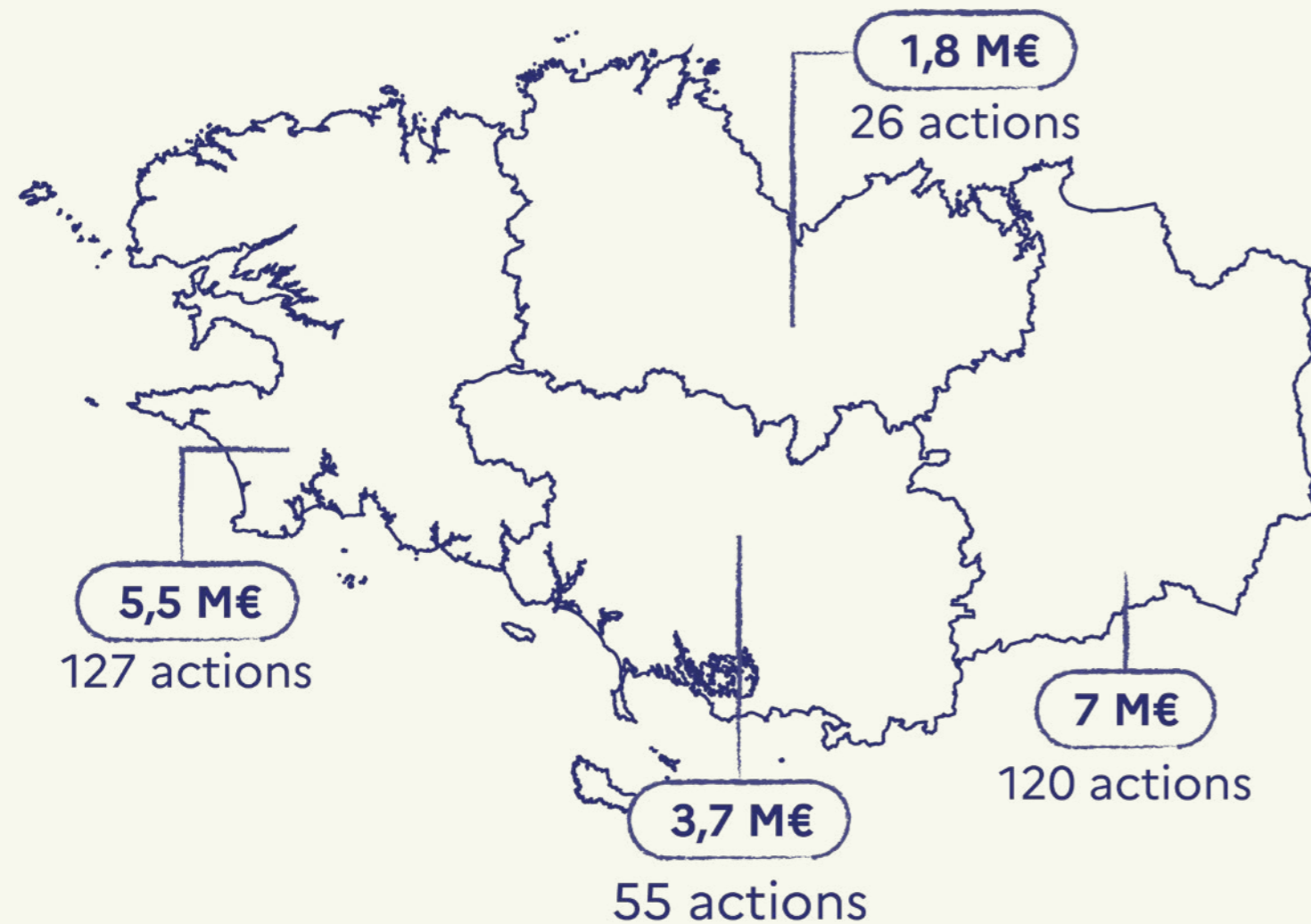
AIP (Association des Îles du Ponant)



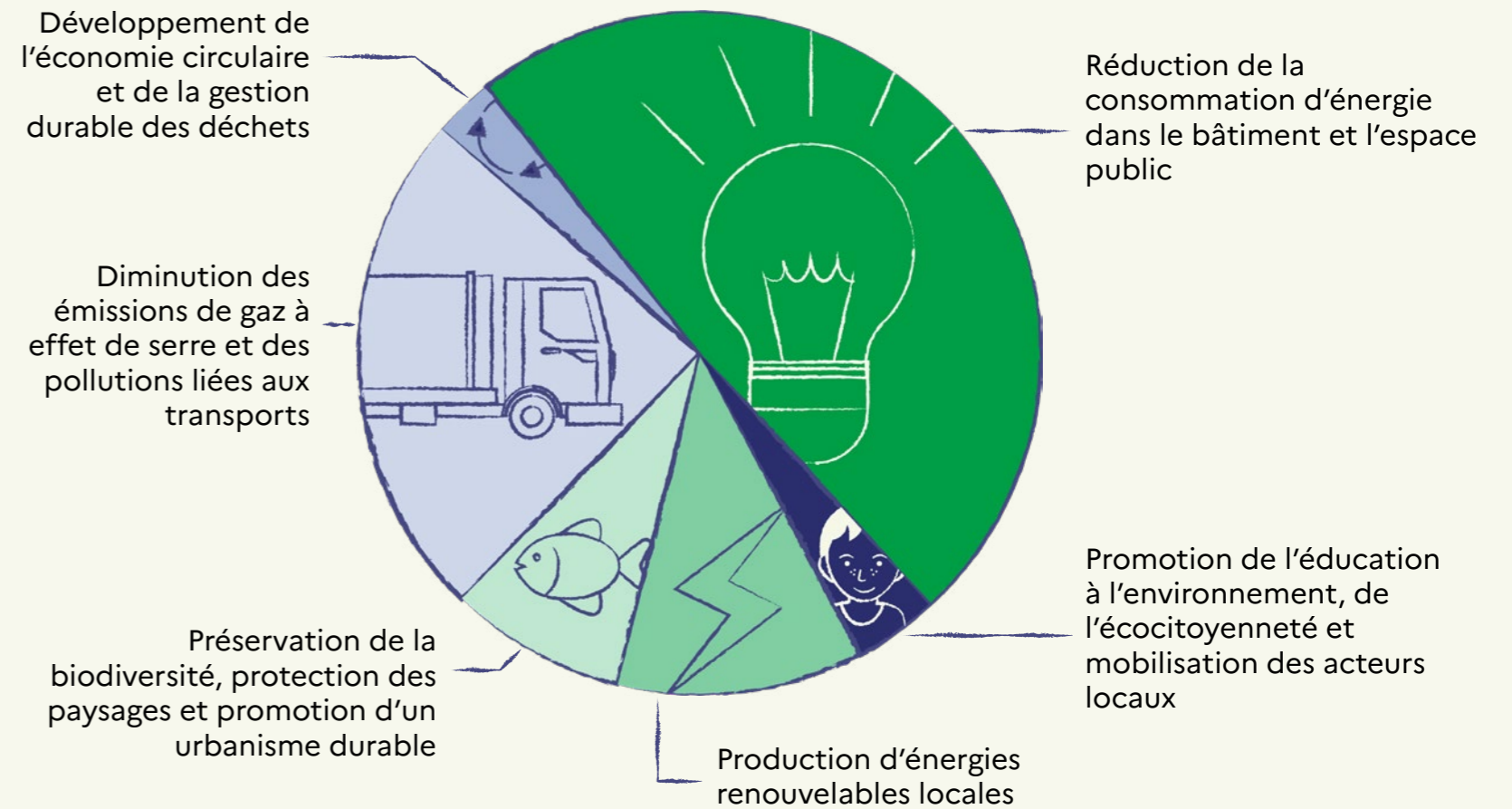
# 328 actions réalisées pour le programme TEPcv Bretagne

## Montants et actions

### Nombre d'actions réalisées et montants de subvention par département

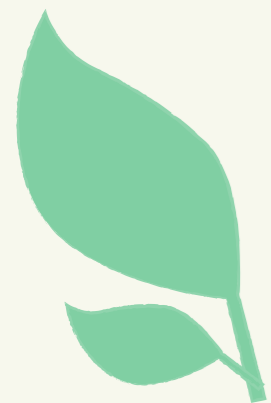


### Attribution des subventions TEPcv par thématique





Réduction de la consommation d'énergie  
dans le bâtiment et l'espace public



## Lannion-Trégor Communauté

Faire du siège un bâtiment exemplaire en  
matière de transition énergétique

Installation de panneaux  
photovoltaïques



Isolation thermique avec des  
matériaux biosourcés



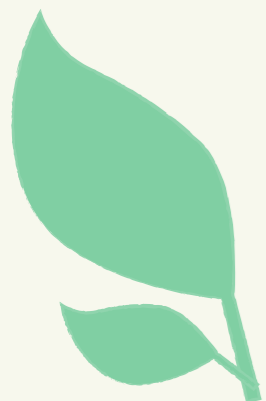
Installation d'équipements  
de pilotage énergétique

Installation d'équipements  
d'optimisation énergétique





Développement de l'économie circulaire  
et de la gestion durable des déchets



## Pays de Brest

### La recyclerie d'ADIMPLIJ à Plouguerneau



créations de 2 emplois  
non délocalisables

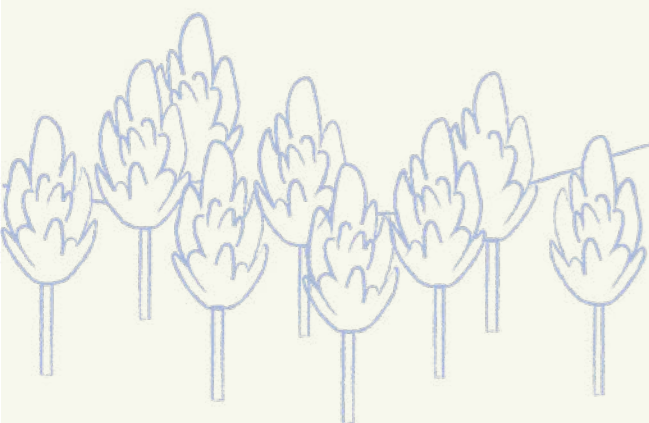
100 tonnes d'objets  
remis en circulation

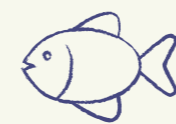


création d'un espace  
de vie sociale et d'échange

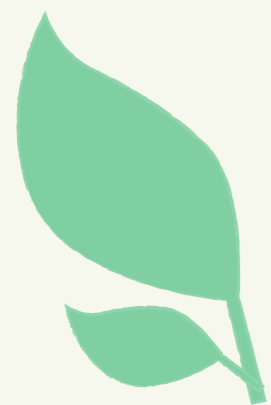
mutualisation de l'espace  
avec des producteurs locaux

nombreux ateliers  
intergénérationnels





**Préservation de la biodiversité, protection des paysages et promotion d'un urbanisme durable**



## Communauté de communes du Val d'Ille-Aubigné

Création de 2 mares et abattage de saules à La Mézière

création d'une spirale à insectes

abattage de haies

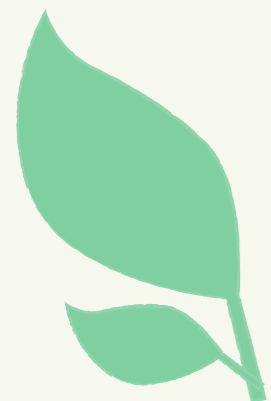
chemins de la biodiversité

création de tables de lecture





**Production d'énergies  
renouvelables locales**



## Ville de Lorient

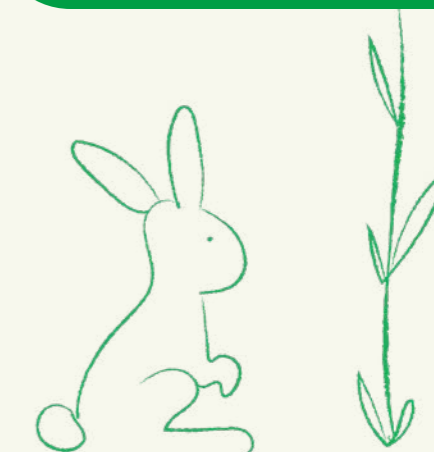
**Centrale photovoltaïque pour produire de l'électricité  
renouvelable avec autoconsommation pour alimenter la  
cuisine centrale et le centre funéraire de la ville de Lorient**



**550 m<sup>2</sup> de panneaux solaires**



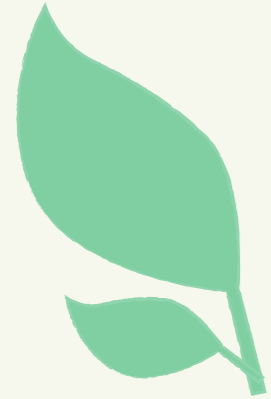
**+ de 110 Mwh/an produits**



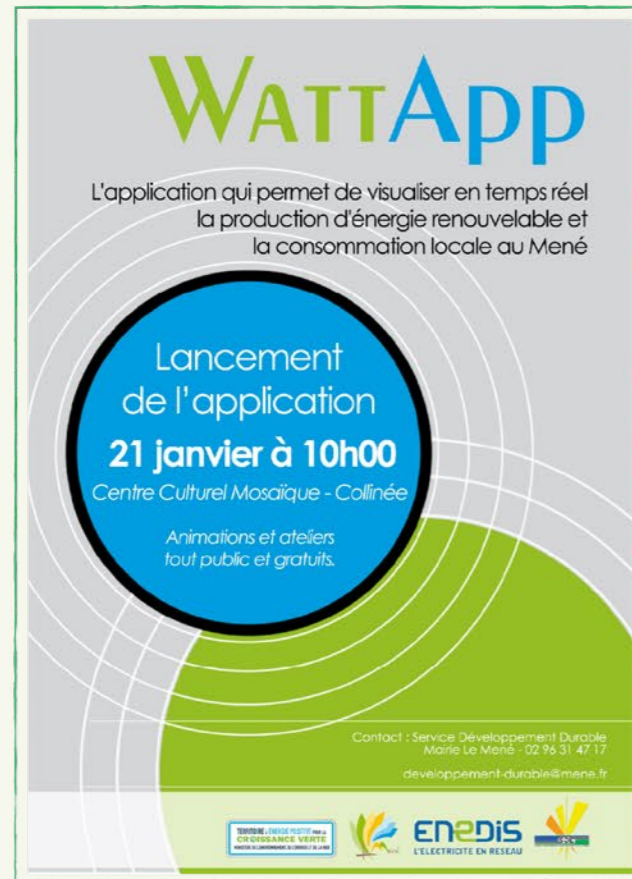




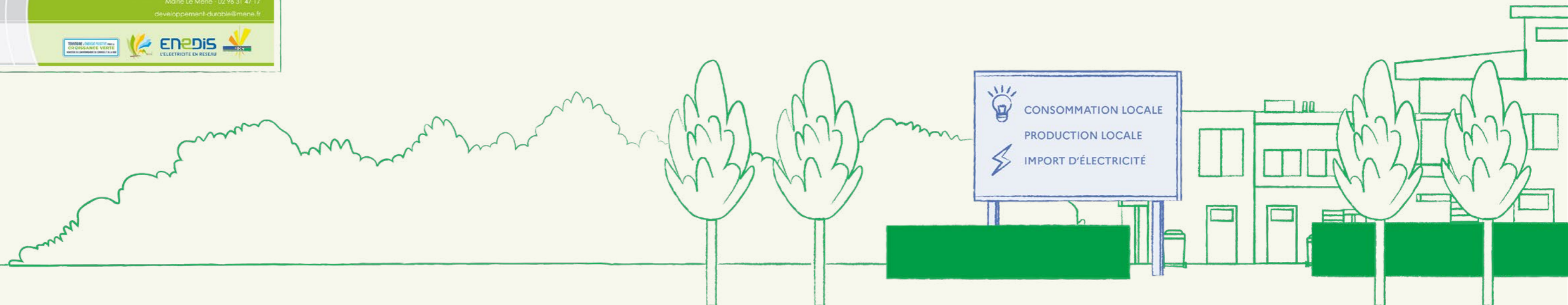
Promotion de l'éducation à l'environnement, de l'écocitoyenneté et mobilisation des acteurs locaux

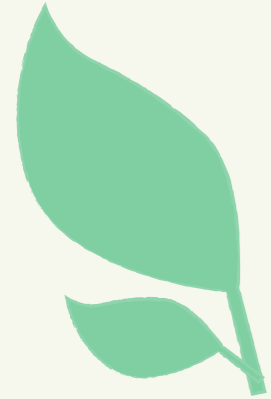


## Commune nouvelle du Mené



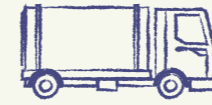
Mise en place d'un tableau de bord de l'énergie (consommation, production) du territoire et des émissions de gaz à effet de serre, accessible à tous par internet et affiché en permanence dans le hall du siège de la Commune nouvelle du Mené.





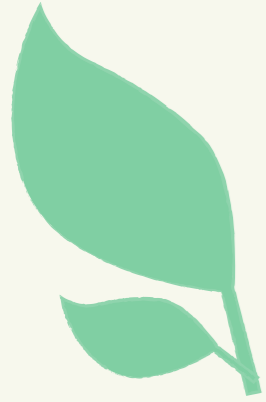
# Couesnon Marchés de Bretagne

Achat de véhicules et vélos électriques et installation d'une borne de recharge



**Diminution des émissions de gaz à effet de serre et des pollutions liées aux transports**





# PAROLES DE LAURÉATS

## Le programme a permis de :

# Retours

