

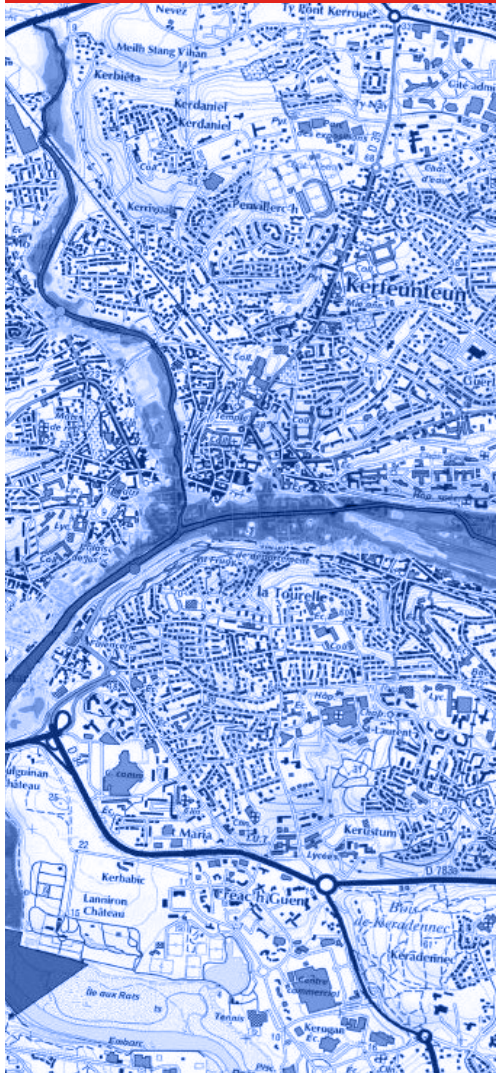
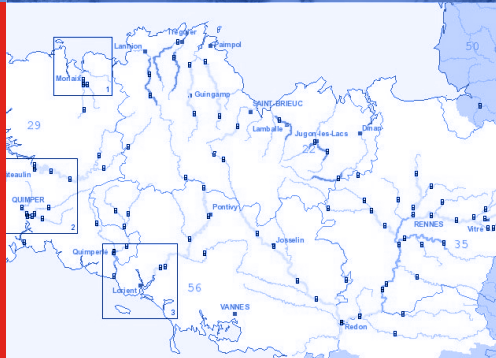


**PRÉFET  
DE LA RÉGION  
BRETAGNE**

*Liberté  
Égalité  
Fraternité*



# Service de Prédiction des Crues Vilaine et côtiers bretons



**DÉCEMBRE 2021**

# VIGICRUES

L'information du niveau de vigilance crues sur le réseau surveillé par l'État.

Pour la Bretagne, on y retrouve un niveau de vigilance pour les 21 cours d'eau principaux ainsi que des niveaux observés, voire prévus, sur les 99 stations de mesure.

On retrouve sur Vigicrues :

- des stations d'observation pour le suivi des cours d'eau,
- de prévision, pour le suivi et l'anticipation des niveaux en crues,
- de vigilance pour donner le niveau global de la crue attendue dans les 24 heures.



## À quoi servent les informations transmises en crue via le site Vigicrues?

# VIGICRUES



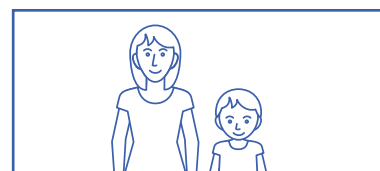
### ÉCHELLE DÉPARTEMENTALE

Donner la vision suffisante de l'inondation présente à venir, afin de permettre la meilleure organisation départementale des secours par la Préfecture.



### ÉCHELLE COMMUNALE

Situer l'évènement par rapport aux éléments connus avant la crise (historique local, actions à entreprendre). Idéalement, ces informations sont disponibles dans le **Plan Communal de Sauvegarde**.



### ÉCHELLE INDIVIDUELLE

Permettre les comportements adaptés à l'évènement en cours. Dans le meilleur des cas, les riverains déjà sensibilisés savent se situer par rapport à l'historique disponible à leur station de référence.

Ces informations sont d'autant plus efficaces qu'elles s'inscrivent dans un dispositif de gestion de crise.

Depuis le 30 novembre 2021, vous pouvez suivre les cours d'eau ou stations qui vous concernent depuis l'espace «mon compte» sur Vigicrues. Des alertes mails automatiques vous seront envoyées aux niveaux qui vous intéressent.

Ajouter un avertissement	Mes avertissements						
Entité géographique <input type="text"/>	<p><b>i</b> Vous avez 0 abonnement(s) et 1 avertissement(s) actif(s) sur 5 maximum. Le service d'avertissement n'est disponible que pour la France métropolitaine et la Guyane.</p>						
	<p>Station Guichen [Le Boët [aval éclusé]] (Vilaine) <span>Actif</span></p> <table border="1"><thead><tr><th>Type de grandeur</th><th>Franchissement du seuil</th><th>Valeur du seuil (m ou m<sup>3</sup>/s)</th></tr></thead><tbody><tr><td>Hauteur (m)</td><td>A la hausse</td><td>3 m</td></tr></tbody></table>	Type de grandeur	Franchissement du seuil	Valeur du seuil (m ou m <sup>3</sup> /s)	Hauteur (m)	A la hausse	3 m
Type de grandeur	Franchissement du seuil	Valeur du seuil (m ou m <sup>3</sup> /s)					
Hauteur (m)	A la hausse	3 m					



# Service de Prédiction des Crues

## Vilaine et côtiers bretons

Pour réaliser son estimation du niveau de risque, le SPC fonctionne en trois temps successifs.

### Recueil de données aux stations et des prévisions de pluie

Le service de prédiction des crues collecte automatiquement les niveaux et débits mesurés sur les cours d'eau. Les données brutes des stations sont accessibles en temps réel et consultables sur le site « vigicrues ».

Il recueille également les observations et prévisions de pluie de Météo France. Enfin, il s'informe auprès des partenaires de l'état des ouvrages (barrages, vannages).

Les **observations et prévisions** aux stations permettent d'affiner le niveau de risque localement.



### Diffusion

Le risque de crues estimé pour les 24 h à venir est diffusé par le SPC. En période de crues, le rythme de production peut augmenter pour suivre l'évolution de la situation. Le bulletin indique l'horaire du prochain bulletin.

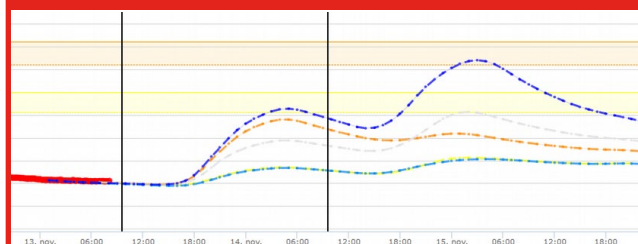


**Au niveau national, il est transmis pour publication sur Vigicrues.** Carte de vigilance et prévisions sont actualisées au moins deux fois par jour, à 10h et 16h.



**Au niveau local, il est transmis aux préfetures,** qui sont en charge de l'alerte vers les communes et la coordination des moyens de secours.

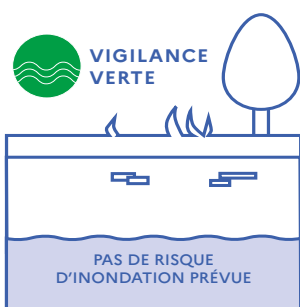
### Analyse



Après analyse de la situation, un bulletin internet est publié. Il précise pour chaque tronçon :

- une couleur indiquant le risque de crue et les conséquences éventuelles
- un commentaire décrivant la situation présente et les évolutions prévues, incluant des prévisions de niveaux à certaines stations.

Le **niveau de vigilance** par cours d'eau définit le niveau de risque global et s'accompagne de conseils de comportement.



## Vous avez un rôle à jouer !

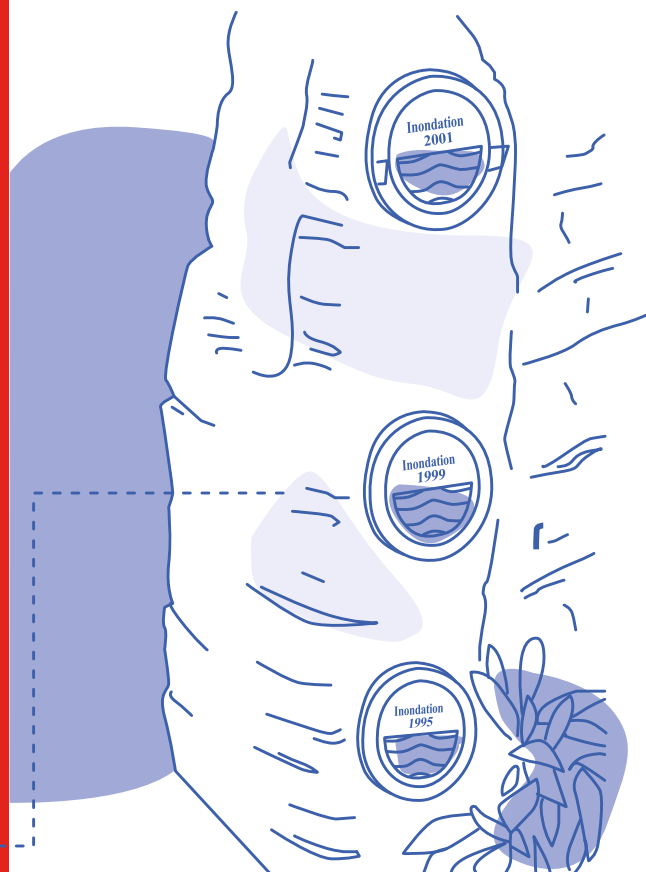
Pour une meilleure connaissance partagée des phénomènes d'inondations, de leur historique et des dégâts qu'ils provoquent, l'apport des mairies et de chaque citoyen est précieux.

Votre aide peut prendre la forme de témoignages sur les crues, de films, de photos, de cartes indiquant les zones inondées par chaque crue, de repérages de hauteurs d'eau au niveau du bâti, des entreprises, des routes.

Les agents du Service Prévision des Crues sont à votre disposition pour répondre à vos questions et recueillir les informations en votre possession.

Le SPC prendra en charge la duplication des documents, qui vous seront ensuite restitués.

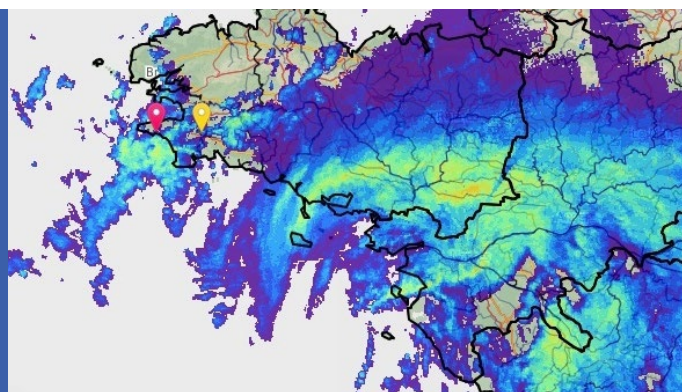
**Pour verser des informations sur les niveaux historiquement atteints :**  
[www.reperesdecruces.gouv.fr](http://www.reperesdecruces.gouv.fr)



## CONTACT

DREAL Bretagne  
SPC Vilaine Côtiers Bretons  
02.99.33.45.55  
[spc35@developpement-durable.gouv.fr](mailto:spc35@developpement-durable.gouv.fr)

*Conception : DREAL Bretagne - MCQAP - Allison Gaulier*



**PRÉFET  
DE LA RÉGION  
BRETAGNE**

*Liberté  
Égalité  
Fraternité*